

# An dem Rollbache

700/4

700/2

700/5

701/2

700/7

700/5

700/3

504/3

698

Terrasse/Café/Saal

Mobiler Müllplatz

Pflegeeinrichtung

Vorplatz

Haupteingang

4xParken

Beliefen

Café-Garten

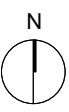
7xParken

Privatstraße

6xParken

Kirchallee

24



## Zeichenerklärung

- Räumlicher Geltungsbereich des vorhabenbezogenen Bebauungsplanes
- Abgrenzung Vorhabengebiet (Vorhaben- und Erschließungsplan)
- Gebäude der Pflegeeinrichtung
- Grün- und Freiräume der Pflegeeinrichtung
- Baumstandorte
- Feldhecke
- befestigte Wege und Freiflächen der Pflegeeinrichtung
- Stellplätze
- Verkehrsfläche - privat
- Einfahrt/ Hauszugänge

Bauleitplanung/  
Umweltplanung

KEM Kommunalentwicklung  
Mitteldeutschland GmbH  
Unterlauengasse 9, 07743 Jena  
Tel.: 03641 - 592 518  
jena@ke-mitteldeutschland.de

Objektplanung

GEROTEKTEN GmbH,  
GF Jörg Lammert  
Hegelstraße 22  
99423 Weimar  
Tel: 03643 - 400197  
info@geroekten.de

Vorhabenträger

Exsos Residential 10. GmbH & Co. KG  
Petersberg 17  
99084 Erfurt  
Tel.: 0361 - 60256800  
info@exsos.com

## STADT RASTENBERG

### VORHABENBEZOGENER BEBAUUNGSPLAN "An der Kirchallee"

mit integriertem Grünordnungsplan

### ENTWURF

#### Vorhaben- und Erschließungsplan (Teil C) M 1 : 500

Für das Gebiet Gemarkung Rastenberg, Flur 8,  
Flurstücke 700/3 (teilw.), 700/5 /teilw.),  
700/7 (teilw.), 698 (teilw.)

Rastenberg, 06.04.2020